



SE RECONNECTER À LA PUISSANCE DU FÉMININ



PASTEL FLUO : ATELIERS

SE RECONNECTER À LA PUISSANCE DU FÉMININ

Et si le **bien-être** de tous et l'**évolution positive** de notre **société** et de nos **milieux de travail** étaient directement liés au fait de **se reconnecter à la puissance du féminin** en soi?



Vivre en harmonie avec sa part féminine, c'est prendre conscience de sa valeur, de sa contribution au monde et de sa capacité créatrice pour cheminer vers l'expression de son plein potentiel, avec authenticité.

PASTEL FLUO : ATELIERS

SE RECONNECTER À LA PUISSANCE DU FÉMININ

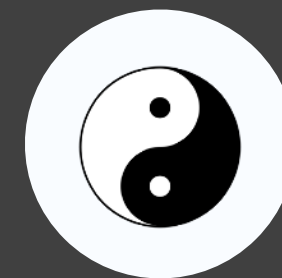
Durée = 90 minutes



Le leadership féminin, source de bien-être et de performance

Depuis des milliers d'années, nous évoluons dans une société valorisant énormément les valeurs dites «masculines» (performance, courage, contrôle, réussite, efficacité, rationalité), minimisant ainsi toute la force des valeurs dites «féminines» (bienveillance, intuition, créativité, écoute, collaboration). Les entreprises se sont ainsi développées avec une vision valorisant le rendement, la productivité, la compétitivité et l'exploitation des ressources. Nous assistons aujourd'hui aux limites de ce paradigme.

Parallèlement, nous voyons l'ascension d'un leadership beaucoup plus féminin, valorisant un équilibre entre les résultats financiers, le bien-être des employés et l'impact positif de l'entreprise sur la société et l'environnement. Ces **nouveaux modèles d'entreprises redéfinissent le succès en affaires, en mettant de l'avant des valeurs féminines**, telles que la coopération, l'altruisme, l'inclusion, le respect de la diversité, la réalisation du plein potentiel de chacun, l'intelligence émotionnelle et intuitive, l'entraide, la créativité, l'empathie et la transparence. **Résultat : aujourd'hui, les entreprises qui équilibrent les valeurs masculines et féminines sont celles qui performant le mieux et dont les employés y sont les plus heureux.**

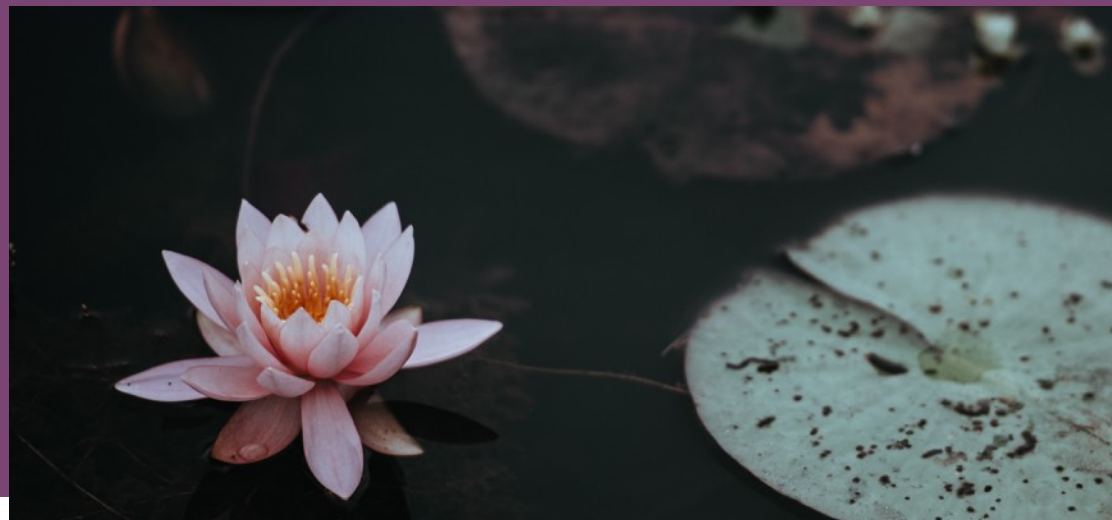


**Chaque individu
porte en lui des
qualités féminines et
des qualités
masculines et qui,
bien utilisées,
développent chez ces
personnes une réelle
posture de leader.**

PASTEL FLUO : ATELIERS

SE RECONNECTER À LA PUISSANCE DU FÉMININ

Durée = 90 minutes



Faire de notre part féminine une précieuse alliée

Une des façons les plus significatives pour les femmes de renouer avec leur puissance féminine et de faire rayonner leur lumière autour d'elles est de découvrir que la nature féminine est une nature cyclique. Tout au long de leurs vies, les femmes sont appelées à visiter en alternance quatre phases spécifiques représentées par 4 archétypes féminins principaux. C'est un véritable processus vivant et évolutif qui révèle les 4 grandes facettes du féminin en soi.

De leur caractère cyclique, les femmes visitent des moments où leurs qualités féminines sont en action, et d'autres où ce sont leurs qualités masculines qui dominent. Dans certaines périodes, elles ont naturellement envie d'aller vers les autres, elles ont la tête pleine d'idées et peuvent organiser une multitude de projets en l'espace de peu de temps. Pendant d'autres phases, elles ont besoin de ralentir, de prendre soin d'elles, d'être dans une posture d'intériorité pour prendre du recul et ressentir ce qui est juste.

Le secret de l'épanouissement et de l'émancipation des femmes : apprendre à reconnaître chacune de ces phases et les vivre pleinement, afin de profiter de leurs différentes richesses.

Phase 1 :

Besoin de ralentir
Intuition
Prendre du temps pour soi

Phase 2 :

Créativité
Audace
Spontanéité

Phase 3 :

Prendre soin des autres
Confiance en soi
Expression de son
plein potentiel

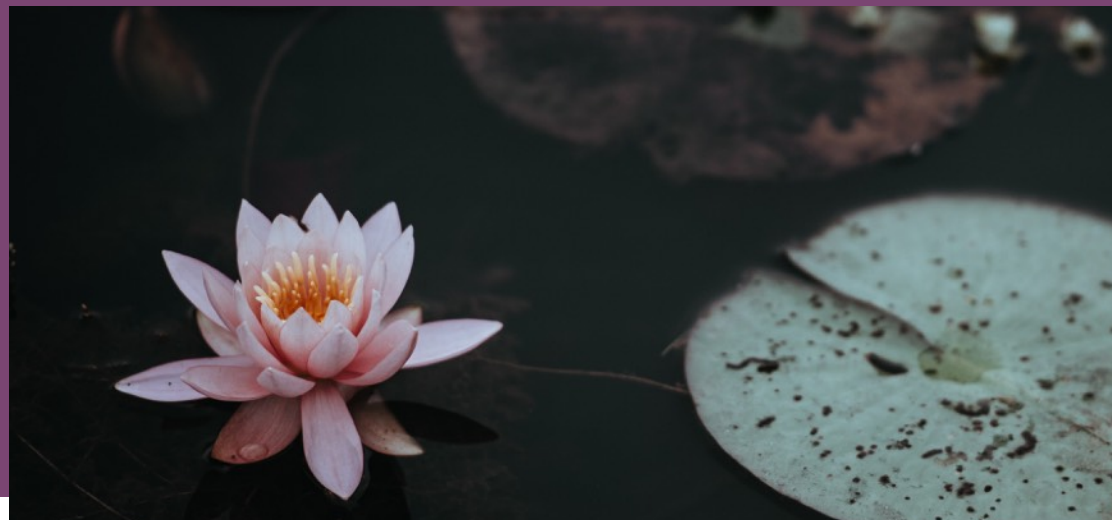
Phase 4 :

Faire rayonner son unicité
Lâcher-prise
Contribution au monde

PASTEL FLUO : ATELIERS

SE RECONNECTER À LA PUISSANCE DU FÉMININ

Durée = 90 minutes



Un atelier pour permettre aux femmes d'honorer leurs attributs féminins

Cet atelier offre donc un précieux outil de connaissance de soi, tout en donnant l'opportunité aux femmes de votre équipe d'aller à la rencontre d'elles-mêmes et de découvrir à quel point leur nature cyclique est un atout pour leur bien-être et l'expression de leur plein potentiel. Elles apprendront ce qui caractérise chaque phase, un précieux outil pour mieux se connaître, se comprendre et être plus bienveillante avec les femmes autour d'elles. L'atelier leur permettra aussi de découvrir en quoi consistent les qualités féminines et masculines et comment unir ces forces opposées afin qu'elles deviennent des alliées.

Sous forme d'un atelier dynamique alliant partages, exercices et échanges, notre intention est de permettre aux femmes de reconnaître ce qu'elles portent, tout en offrant un moment d'équipe inspirant et riche de sens.

**Le féminin, c'est
l'inspiration du
monde. C'est le
royaume de la
bienveillance, de
l'intuition, de
l'accueil et des
inspirations.**

**Les femmes
debout, fières de
porter les valeurs
du féminin
manquent encore
à ce monde.**

PASTEL FLUO : ATELIERS

L'ANIMATRICE

JOANIE LACROIX

Entrepreneure sociale, conférencière, réalisatrice et productrice, Joanie Lacroix multiplie les initiatives pour changer le monde. Ses épreuves de vie (le décès de ses 2 enfants) ont fait émerger de grandes prises de conscience et le besoin de renaître à sa vraie nature en exprimant son plein potentiel. Convaincue que nous avons tous quelque chose à apporter au monde et que le changement commence d'abord à l'intérieur de soi, elle inspire aujourd'hui des milliers de personnes à trouver un équilibre entre la tête et le coeur, entre le « faire » et « l'être », afin que de notre sagesse et de notre unicité, puissent naître les plus beaux fruits.

Après avoir longtemps travaillé comme gestionnaire en n'utilisant que ses qualités masculines, elle peut affirmer que d'avoir renoué avec sa puissance féminine est un des plus beaux cadeaux qu'elle s'est offert. Elle souhaite aujourd'hui partager au plus grand nombre de femmes la richesse d'équilibrer le masculin et le féminin en soi à travers la découverte de leur nature cyclique et des différents archétypes féminins.



Joanie Lacroix

Animatrice de l'atelier
Fondatrice de Pastel Fluo